

Przewodnik instalacji i rozpoczynania pracy

Dla DataPage+ 2013

Ostatnia aktualizacja: 25 lipca 2013

Spis treści

Instalowanie wymaganych wstępnie komponentów	1
Przegląd.....	1
Krok 1: Uruchamianie Setup.exe i otwieranie kreatora	1
Krok 2: Akceptowanie umów licencyjnych	2
Instalowanie oprogramowania DataPage+.....	5
Przegląd.....	5
Krok 1: Uruchamianie kreatora	5
Krok 2: Umowa licencyjna użytkownika końcowego "EULA"	6
Krok 3: Wybierz typ instalacji.....	7
Krok 4: Kliknij Instaluj.....	10
Krok 5: Zakończenie instalacji	12
Krok 6: Sprawdzenie zainstalowanej zawartości	13
Pliki programów.....	13
Pliki wersji demo bazy danych	14
Pierwsze użycie DataPage+.....	15
Przegląd.....	15
Krok 1: Uruchamianie oprogramowania.....	15
Krok 2: Posługiwanie się przewodnikiem Szybki start	15
Rozwiązywanie problemów z instalacją	17
Przegląd.....	17

Instalowanie wymaganych wstępnie komponentów

Przegląd

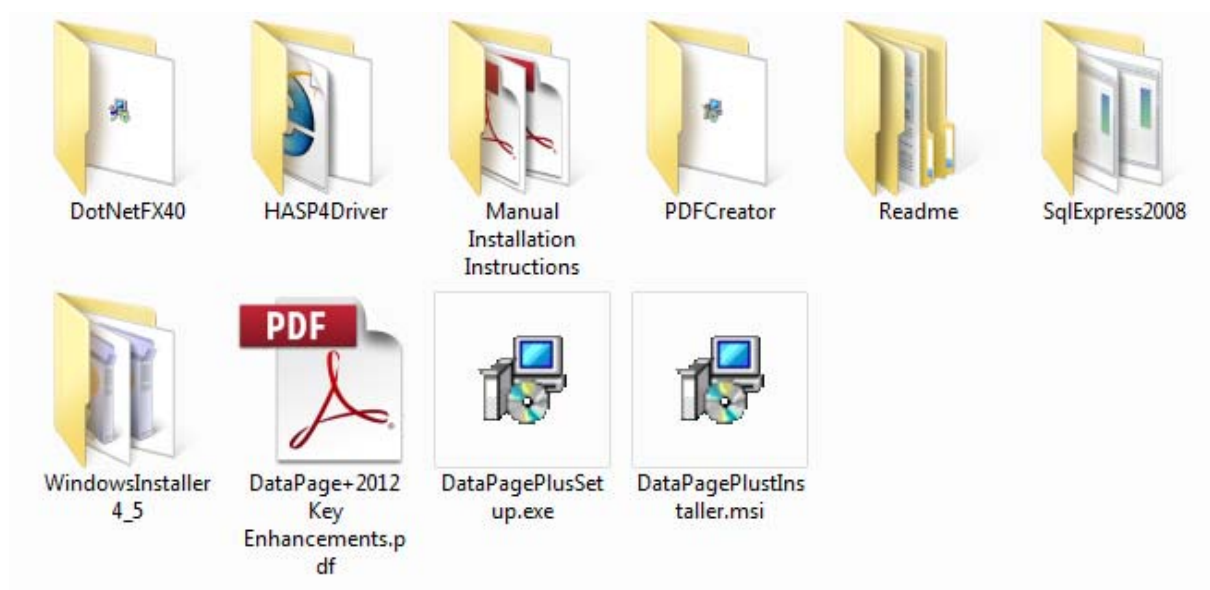
Obejmuje on instalację następujących wymaganych wstępnie komponentów:

- Microsoft .NET Framework 4
- Microsoft SQL Server 2008 Express

Krok 1: Uruchamianie Setup.exe i otwieranie kreatora

Jeśli wykonujesz instalację z CD/DVD, kliknij dwukrotnie na głównym pliku **setup.exe** (Rysunek 1).

Jeśli wykonujesz instalację z pobranego pliku, rozpakuj zawartość pobranego pliku archiwum i kliknij dwukrotnie na pliku **DataPagePlusSetup.exe**:



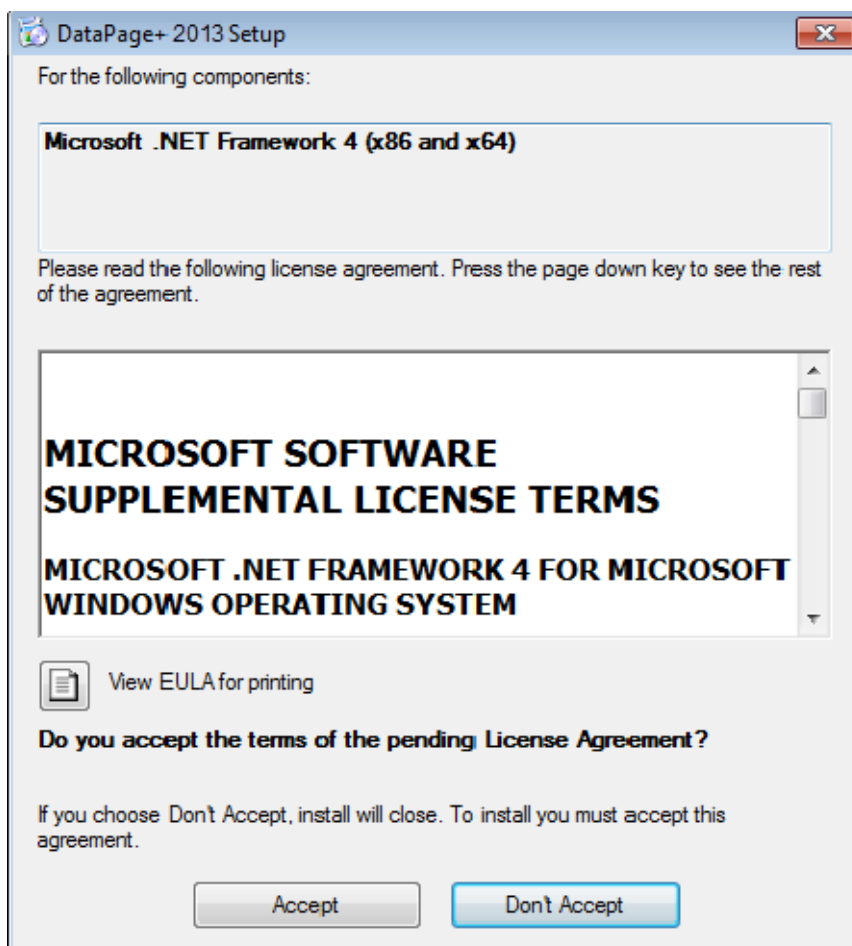
Rysunek 1 - Plik Setup.exe

Otworzy się kreator instalacji. Jeśli brakuje któryś z wymaganych powyżej komponentów, pakiet instalacyjny podejmie próbę ich instalacji przed zainstalowaniem głównej aplikacji DataPage+.

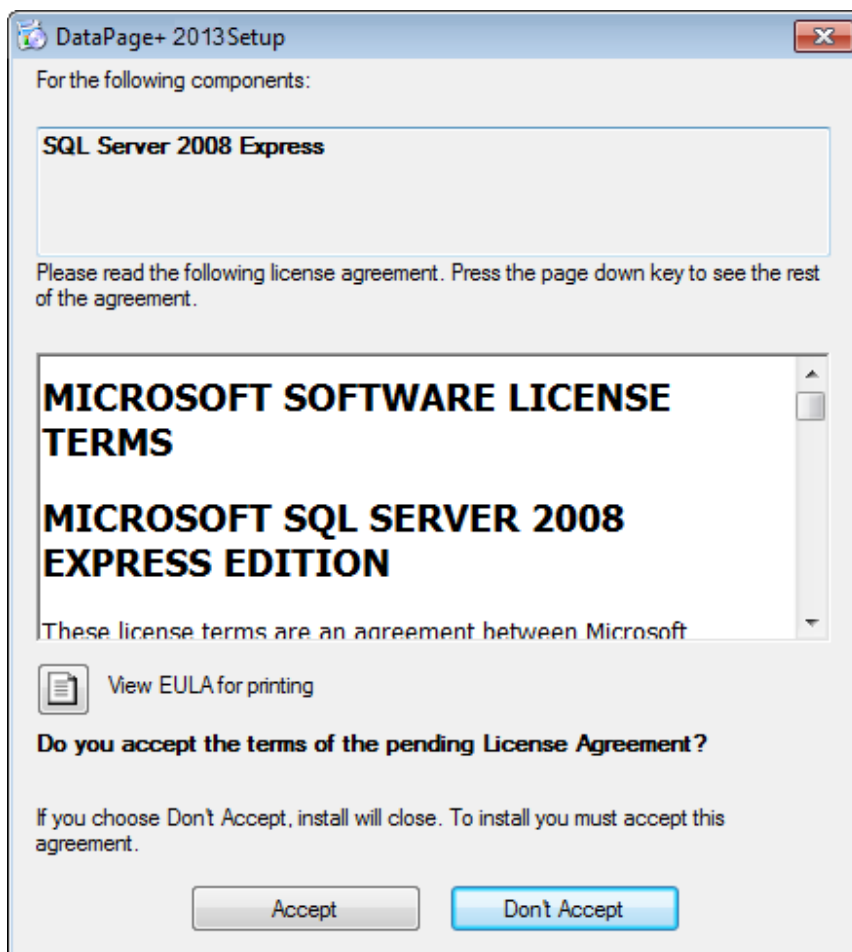
Krok 2: Akceptowanie umów licencyjnych

Zaakceptuj wszelkie umowy licencyjne, które się pojawią:

- Jeśli pojawi się licencja dla komponentu Microsoft .NET Framework 4 (Rysunek -2), kliknij **Akceptuj**.
- Jeśli pojawi się licencja dla Microsoft SQL Server 2008 Express (Rysunek 3), kliknij **Akceptuj**.

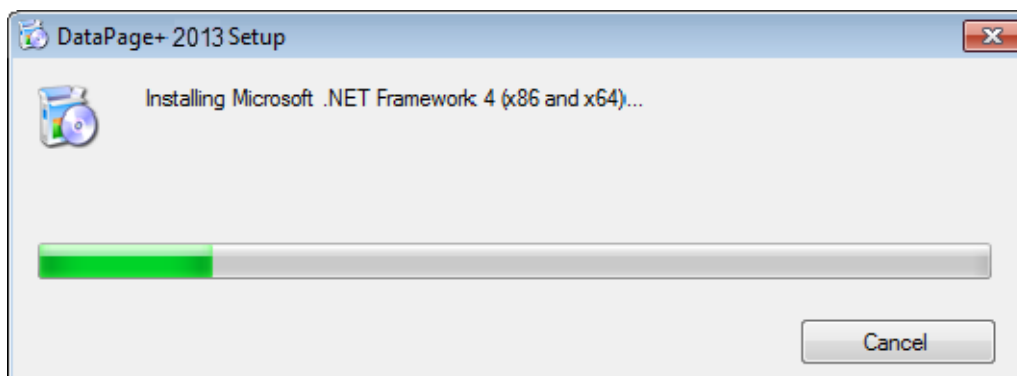


Rysunek -2 - Umowa licencyjna Microsoft .NET Framework 4 oczekująca na akceptację

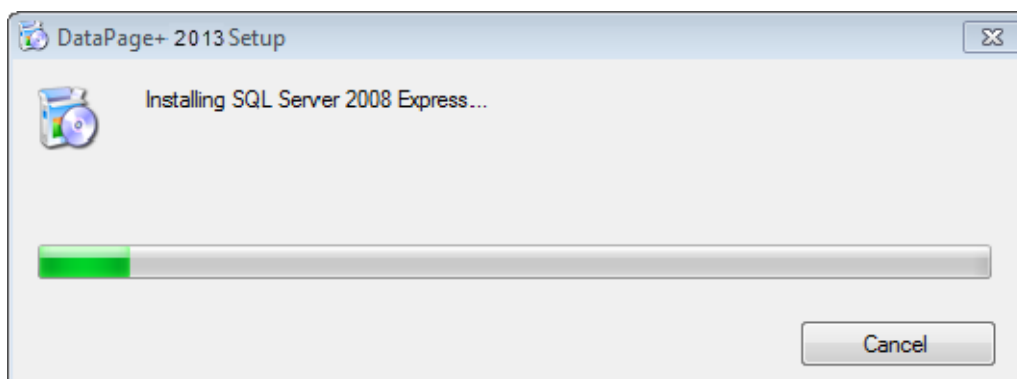


Rysunek 3 - Umowa licencyjna SQL Server 2008 oczekująca na akceptację

Najpierw pojawi się pasek postępu dla .NET Framework 4:



Po instalacji tego komponentu pojawi się natychmiast kolejny pasek postępu dla instalacji SQL Server 2008 Express:



Zachowaj cierpliwość, gdyż instalacja wymaganych komponentów może potrwać kilka minut.

Po zainstalowaniu komponentów .NET Framework 4 oraz MS SQL Express 2008 program instalacyjny przystępuje od razu do głównej instalacji DataPage+. Zobacz "Instalowanie oprogramowania DataPage+" na stronie 5.

Instalowanie oprogramowania DataPage+

Przegląd

Obejmuje on instalację samej aplikacji DataPage+. Instalator powinien już wcześniej zainstalować wymagane wstępnie komponenty. Zobacz "Instalowanie wymaganych wstępnie komponentów" na stronie 1, aby uzyskać więcej informacji.

Krok 1: Uruchamianie kreatora

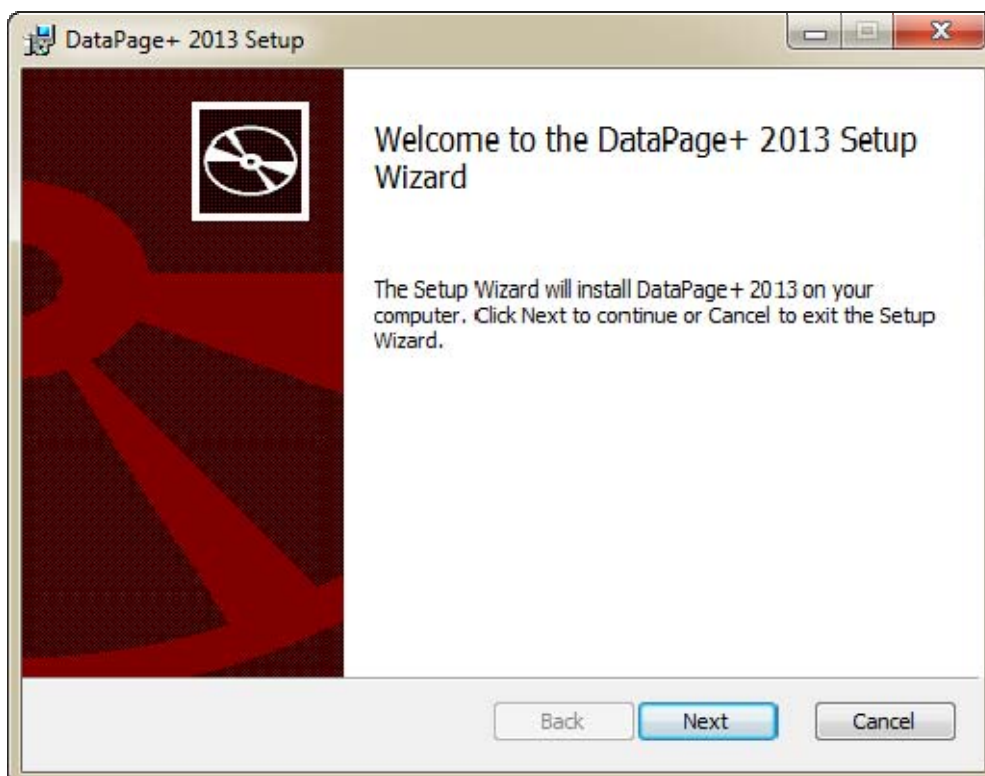
Uwaga: Jeśli uruchomisz program instalacyjny setup.exe, a w systemie będzie już zainstalowana wersja DataPage+, dostępna jest opcja naprawy lub usunięcia istniejącej instalacji.

Ponadto w przypadku wykonywania PEŁNEJ instalacji instalator zainstaluje MS .NET Framework 4, jeżeli nie ma go aktualnie w systemie.

Po zainstalowaniu komponentów .NET Framework 4 oraz MS SQL Express 2008 program instalacyjny przystępuje od razu do głównej instalacji DataPage+.

Pojawi się automatycznie **Kreator instalacji DataPage+** w celu przeprowadzenia cię przez ten proces. Wypełnij wszelkie pola i wybierz żądane opcje. Klikaj **Następny** na każdym ekranie.

Na początkowym ekranie powitalnym (Rysunek 4) kliknij **Następny**, aby uruchomić kreatora:



Rysunek 4 - Początkowy ekran powitalny

Krok 2: Umowa licencyjna użytkownika końcowego "EULA"

Pojawi się ekran **Umowa licencyjna użytkownika końcowego "EULA"** (Rysunek 5).

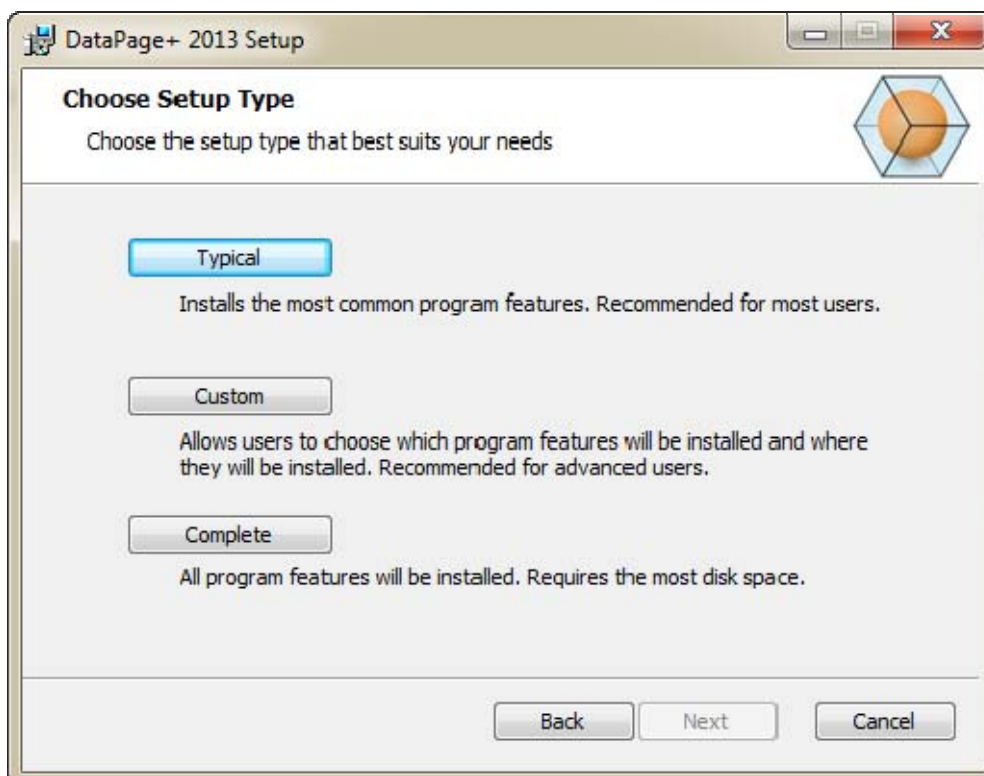


Rysunek 5 - Ekran Umowa licencyjna użytkownika końcowego "EULA"

Przeczytaj i zaakceptuj umowę licencyjną, a następnie kliknij **Dalej**.

Krok 3: Wybierz typ instalacji.

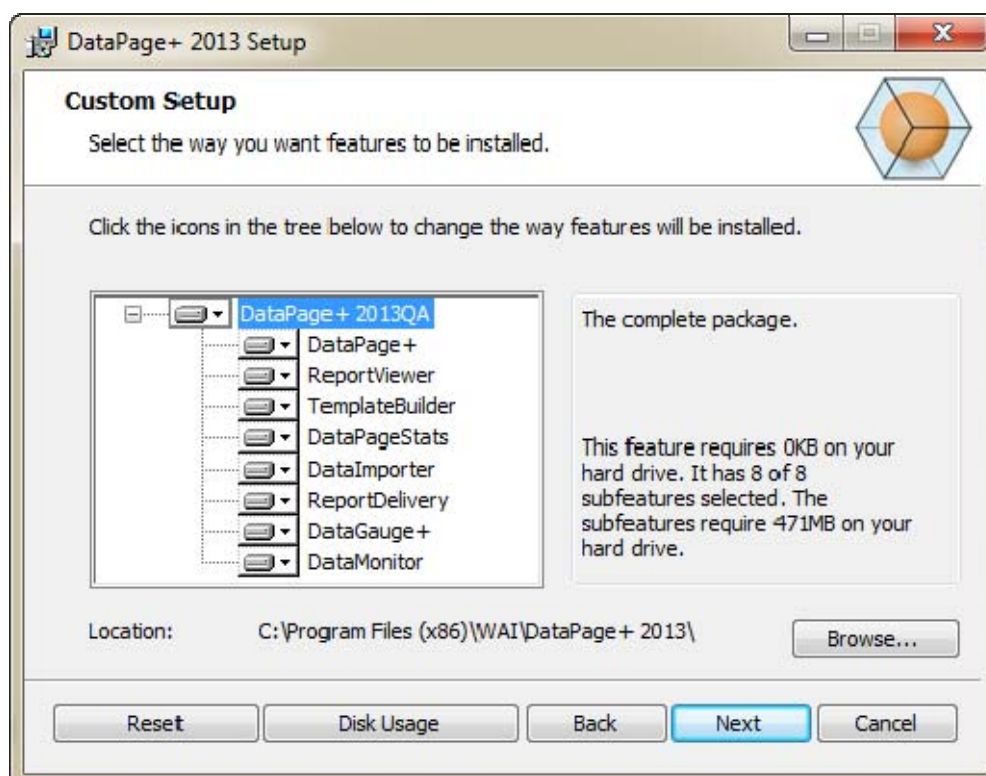
Z ekranu Wybierz typ instalacji dokonaj wyboru typu instalacji (Rysunek 6):



Rysunek 6 - Ekran Wybierz typ instalacji

Typowa - Opcja ta instaluje wspólne pliki programu w domyślnej lokalizacji instalacyjnej: C:\Program Files\WAI\DataPage+ 2013 lub C:\Program Files (x86)\WAI\DataPage+ 2013.

Niestandardowa - Opcja ta umożliwia określenie komponentów oraz dostosowanie lokalizacji instalacji. Pojawi się poniższy ekran (Rysunek 7).




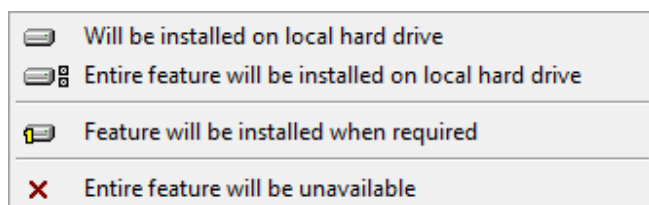
Rysunek 7 - Ekran Instalacja niestandardowa

Wybierz, jakie narzędzia mają być zainstalowane:

- **DataPage+** – Instaluje główną aplikację DataPage+.
- **ReportViewer** – Instaluje oddzielną przeglądarkę raportów umożliwiającą przeglądanie raportów utworzonych i zapisanych z DataPage+.
- **TemplateBuilder** – Instaluje aplikację do modyfikacji lub tworzenia szablonów raportów DataPage+.
- **DataPageStats** – Instaluje narzędzie DataPageStats.exe. To narzędzie umożliwia tworzenie nowego pliku statystyki XML dla DataPage+ z programu pomiarowego PC-DMIS.
- **DataImporter** – Instaluje narzędzie DataImporter.exe. Narzędzie to monitoruje określony katalog na komputerze lokalnym, aby importować dane obsługiwanych typów plików.
- **ReportDelivery** – Instaluje narzędzie ReportDelivery.exe. Narzędzie to wysyła automatycznie raporty DataPage+ do określonego katalogu lub wysyła je drogą mailową do żądanych odbiorców.
- **DataGauge+** – Instaluje aplikację DataGauge+, które może definiować szablony części do zmierzenia za pomocą mierników, a następnie zbierać i przechowywać dane pomiaru w bazie danych.
- **DataMonitor** – Instaluje główną aplikację DataMonitor. Narzędzie to monitoruje przychodzące dane bez konieczności generowania żadnych raportów.

Przegląd zainstalowanych funkcji niestandardowych

Domyślnie wybrane są do instalacji wszystkie komponenty programu. Możesz użyć widoku drzewa, aby dostosować, kiedy lub czy funkcje te mają być zainstalowane. Aby to zrobić, kliknij małą ikonę rozwijaną  obok komponentu, który ma być wyłączony. Pojawi się lista rozwijana.



- **Instalacja na lokalnym dysku twardym** - Wybrana funkcja instalowana jest na twardym dysku komputera.
- **Cała funkcja zostanie zainstalowana na lokalnym dysku twardym** - Cała funkcja instalowana jest na twardym dysku komputera. Oznacza to, że instalowane są także podfunkcje wybranej funkcji.
- **Instalacja funkcji na żądanie** - Funkcja zainstalowana jest tylko wtedy, gdy jest wymagana podczas procesu instalacyjnego. Niektóre pliki są nieformalne i nie są wymagane do uruchamiania aplikacji. Mogą one obejmować pliki dokumentacji oraz inne pliki.
- **Cała funkcja będzie niedostępna** - Powoduje to wyłączenie komponentu z instalacji.

Dostosuj lokalizację instalacji

Domyślnie program instalowany jest w następującej lokalizacji "C:\Program Files\WAI\" lub "C:\Program Files (x86)\WAI" w katalogu "DataPage+ 2013". Aby zmienić domyślną lokalizację, kliknij przycisk **Przeglądaj** i przejdź do katalogu na komputerze, w którym chcesz przechowywać pliki programu. Po kliknięciu **OK** pole **Lokalizacja** zmieni się, aby pokazać wybraną lokalizację.

Jeśli zechcesz zresetować elementy do wyboru domyślnego, kliknij **Resetuj**.

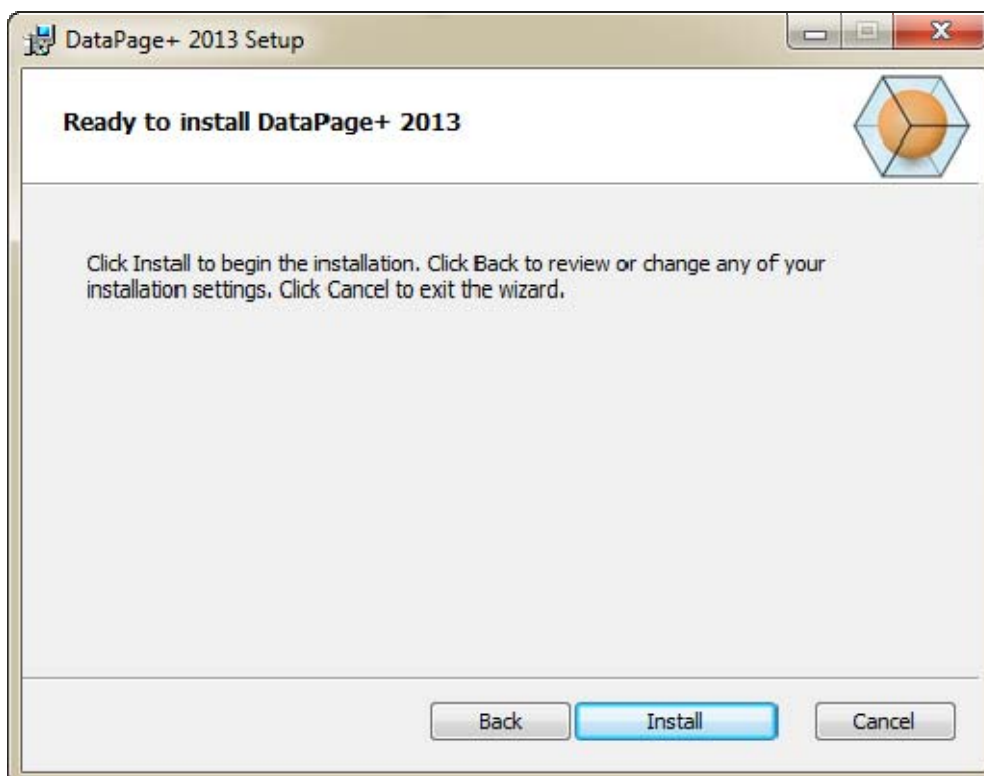
Jeśli trzeba, przycisk **Miejsce na dysku** wyświetli, ile masz dostępnego miejsca na wybranym dysku i ile miejsca będzie potrzebowała instalacja wybranych komponentów.

Pełna - Opcja ta instaluje wszystkie pliki programu w domyślnej lokalizacji instalacyjnej: C:\Program Files\WAI\DataPage+ 2013 lub C:\Program Files (x86)\WAI\DataPage+ 2013

Po zakończeniu dostosowywania instalacji kliknij **Dalej**.

Krok 4: Kliknij Instaluj

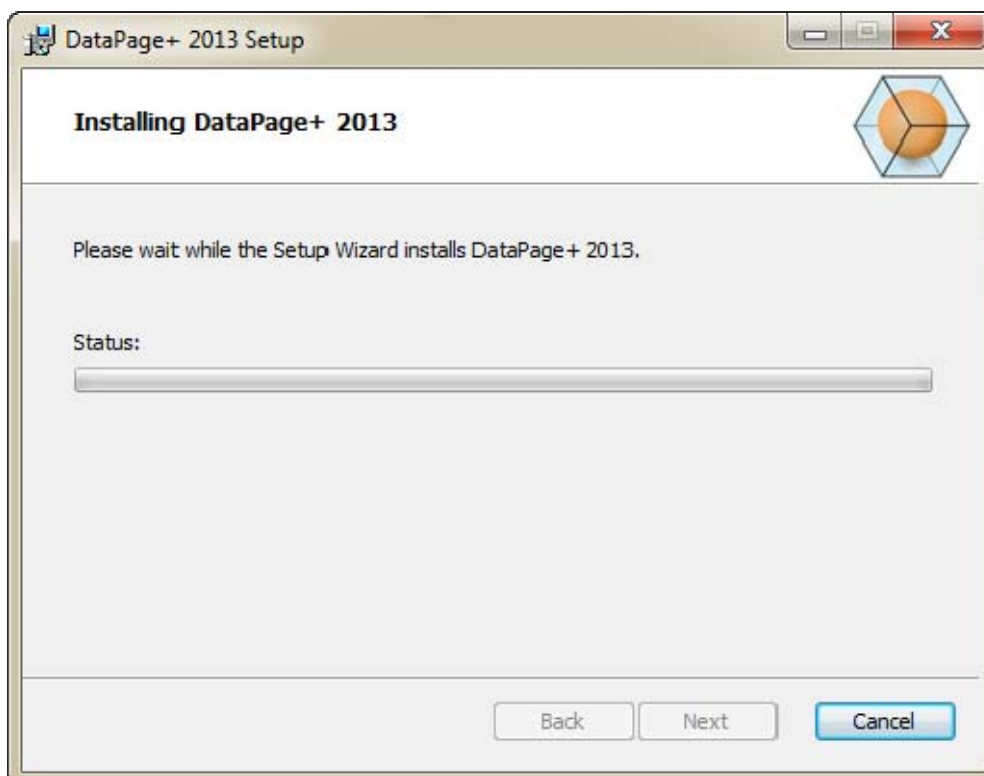
Gdy instalacja będzie posiadała wszystkie niezbędne informacje, otwarty zostanie ekran **Gotowe do instalacji** (Rysunek 8).



Rysunek 8 - Ekran Gotowe do instalacji

Kliknij **Instaluj**, aby rozpocząć instalację.

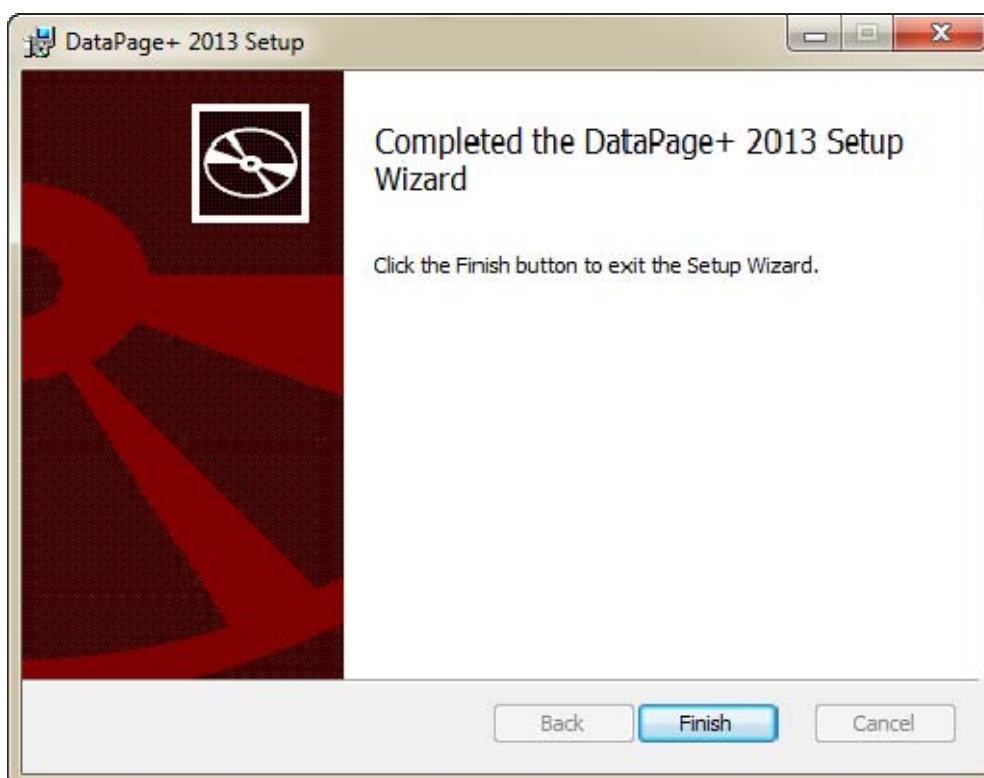
Otworzy się ekran **Instalacja aplikacji DataPage+** pokazujący postęp instalacji:



Rysunek 9 - Ekran Instalacja

Krok 5: Zakończenie instalacji

Gdy DataPage+ ukończy instalację niezbędnych plików i skrótów, przycisk **Zakończ** stanie się dostępny. Kliknij przycisk **Zakończ**, aby opuścić kreatora:



Rysunek 10 - Ekran Instalacja zakończona

Po kliknięciu **Zakończ** możesz kliknąć na zainstalowane skróty, aby uruchomić DataPage+.

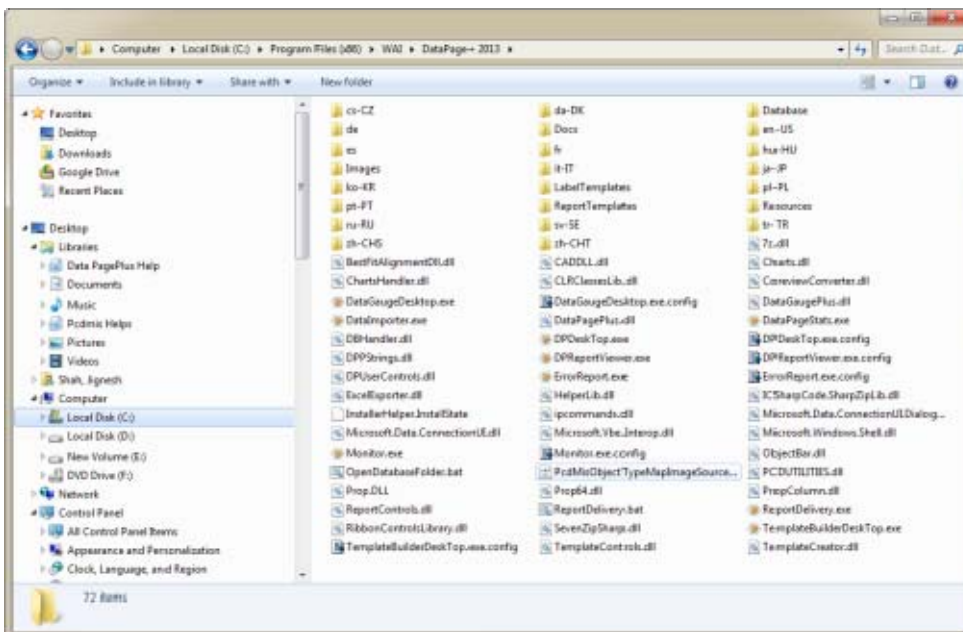
Krok 6: Sprawdzenie zainstalowanej zawartości

Podczas instalacji DataPage+ oprogramowanie zainstaluje pliki w następujących, domyślnych katalogach, w zależności od systemu operacyjnego Windows:

Pliki programów

Pliki programów instalowane są w określonym katalogu instalacyjnym. Są to pliki wykonywalne, narzędzia, pliki xml, raporty, pliki pomocy oraz pliki dodatkowe. Lokalizacja domyślna została przedstawiona poniżej:

Vista/7:	C:\Program Files\Wai\DataPage+ 2013 lub C:\Pliki programów(x86)\WAI\DataPage+ 2013
-----------------	---

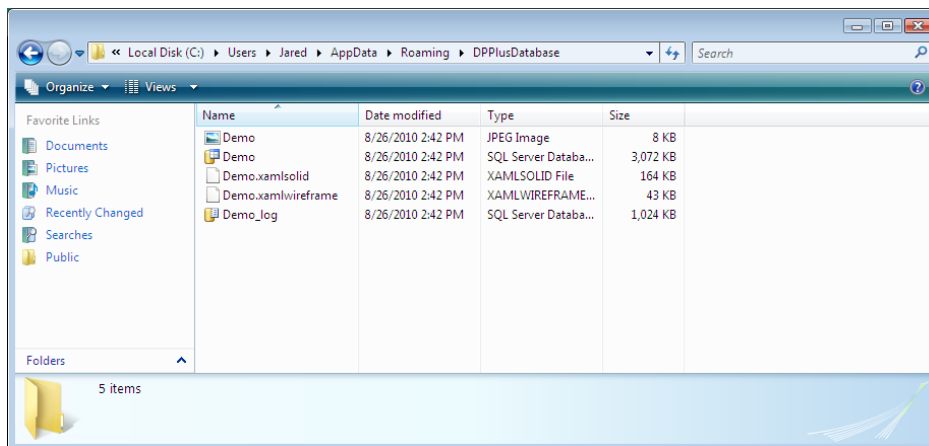


Rysunek 11 - Zainstalowane pliki programów

Pliki wersji demo bazy danych

Jeśli wybrałeś przy instalacji dołączenie wersji demo bazy danych, DataPage+ instaluje te pliki w następującej lokalizacji:

Vista/7:	C:\Użytkownicy\ <nazwa użytkownika="">\AppData\Roaming\DPPlusDatabase\ gdzie <nazwa użytkownika> to twoja nazwa użytkownika</nazwa>
-----------------	---



Rysunek 12 Zainstalowana wersja demo bazy danych

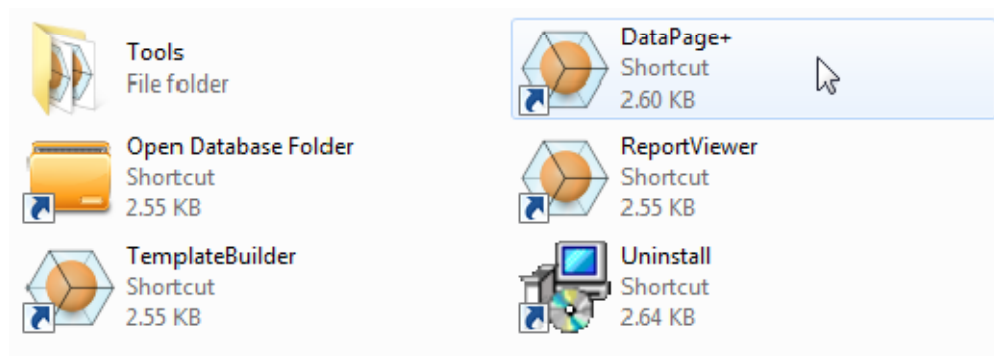
Pierwsze użycie DataPage+

Przegląd

Pomaga w rozpoczęciu korzystania z oprogramowania DataPage+.

Krok 1: Uruchamianie oprogramowania

Po zainstalowaniu DataPage+ uruchom aplikację klikając dwukrotnie na ikonie **DataPage+** w miejscu, w którym zainstalowane zostały skróty programu (Rysunek 13).



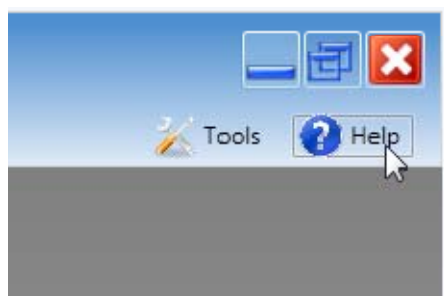
Rysunek 13 - Skróty programu

Oprogramowanie próbuje połączyć się z wersją demo bazy danych. Jeśli się to powiedzie, wyświetlony zostaje ekran logowania.

Krok 2: Posługiwanie się przewodnikiem Szybki start

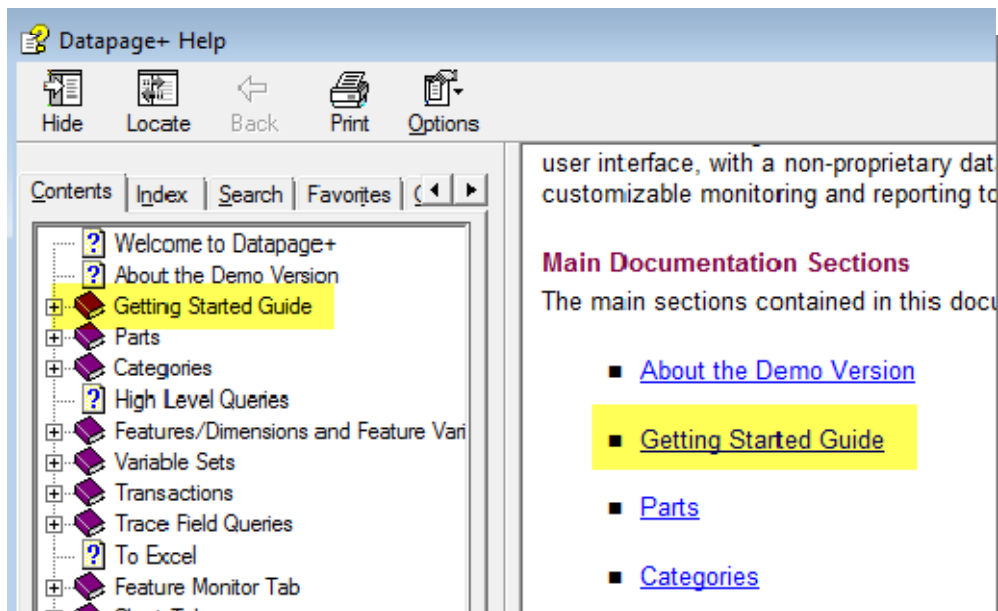
Jeśli wystąpią problemy z łączeniem się z bazą danych lub jeśli masz połączenie z bazą danych, a jedynie musisz się zarejestrować lub zalogować po raz pierwszy, wejdź do pliku pomocy "Przewodnik Szybki start" w DataPage+:

1. W prawym górnym rogu okna aplikacji kliknij przycisk Pomoc (Rysunek 14).



Rysunek 14 - Przycisk Pomoc

2. Na początkowym ekranie powitalnym pliku pomocy kliknij link "Przewodnik Szybki start" (Rysunek 15).



Rysunek 15 - Otwieranie przewodnika Szybki start

Plik pomocy powoduje otwarcie przewodnika Szybki start. Zawiera on informacje dotyczące następujących tematów użytecznych dla nowych użytkowników:

- Łączenie się z bazą danych
- Rejestrowanie i logowanie
- Importowanie istniejących danych statystycznych
- Przesyłanie danych z PC-DMIS do DataPage+
- Przegląd interfejsu użytkownika
- Przegląd wykorzystania

Rozwiązywanie problemów z instalacją

Przegląd

Jeśli wystąpią problemy z prawidłową instalacją lub uruchamianiem DataPage+ czy też któregoś z wymaganych komponentów oprogramowania, może być to spowodowane konfliktami z wcześniejszej wersji Microsoft SQL Server 2005 Express lub innym problemem z konfiguracją.

Jeśli tak, może być potrzebne przeprowadzenie ręcznej instalacji i konfiguracji wymaganych komponentów oprogramowania. Aby to wykonać, zapoznaj się z przewodnikami instalacji w formacie PDF znajdującymi się w katalogu plików instalacji "Manual Installation Instructions".